

Ficha de recollida de datos

MVMC Castro Valente e Barreiras

| | |
|---|--|
| DENOMINACIÓN DA COMUNIDADE | Confurco |
| CONCELLO / PARROQUIA | Padrón/Herbón (Santa María) |
| DATOS PRINCIPAIS | |
| Superficie | 90 Has. |
| Límites | Norte: monte de Bandín y monte de Morono. Sur: Monte de Pontecesures e Valga. Este: demarcación de Santa Marina de Barcala (A Estrada). Oeste: agris das aldeas de Confurco e Los Condes. |
| Situación xeográfica | |
| Altimetrías | |
| Características do clima | |
| Estrutura de usos do solo | Según a observación do visor do mapa de uso do solo, pódese afirmar que a maioría da superficie está ocupada por repoboacións forestais. |
| ORIXE HISTÓRICA | |
| En 1978 o xurado provincial acordou iniciar o expediente de clasificación do monte de referencia. | |
| Patrimonio etnográfico | |
| Patrimonio natural | |
| Actividades (Veciños) | As actividades comúns da zona adaptadas á situación xeográfica o tipo de flora e fauna. |
| CATÁLOGO DE PAISAXES DOS MONTES DE TERRAS DE IRIA | |
| Catálogo de paisaxes | Pertence a área Paisaxística das Rías Baixas, en concreto a Umia- O Salnés.** |
| Directrices de paisaxe | |

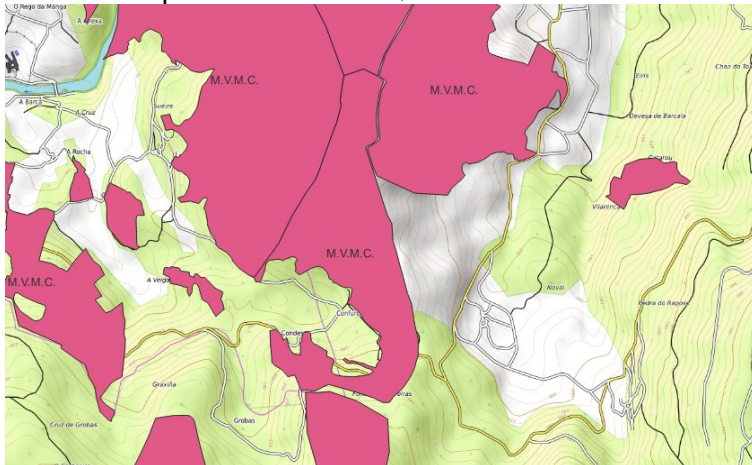
* Datos obtidos da páxina web da Consellería do medio rural [enlace](#). Datos cartográficos para a realización dos diferentes mapas no distrito forestal IV e no visor do Instituto de Estudos do Territorio da Xunta de Galicia.

** Datos obtidos da páxina do Catálogo de Paisaxes mediante o [enlace](#).

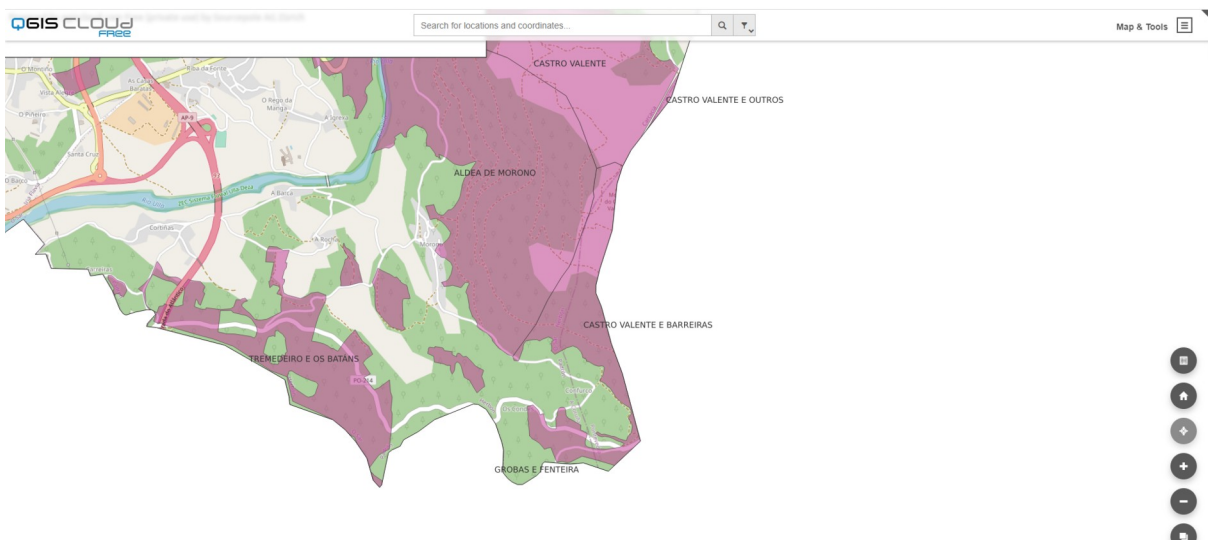
Anexo

A continuación amósanse capturas do QGIS e do visor de mapas relacionadas ca visualización dos Montes Man Comúns, o da ficha e os colindantes.

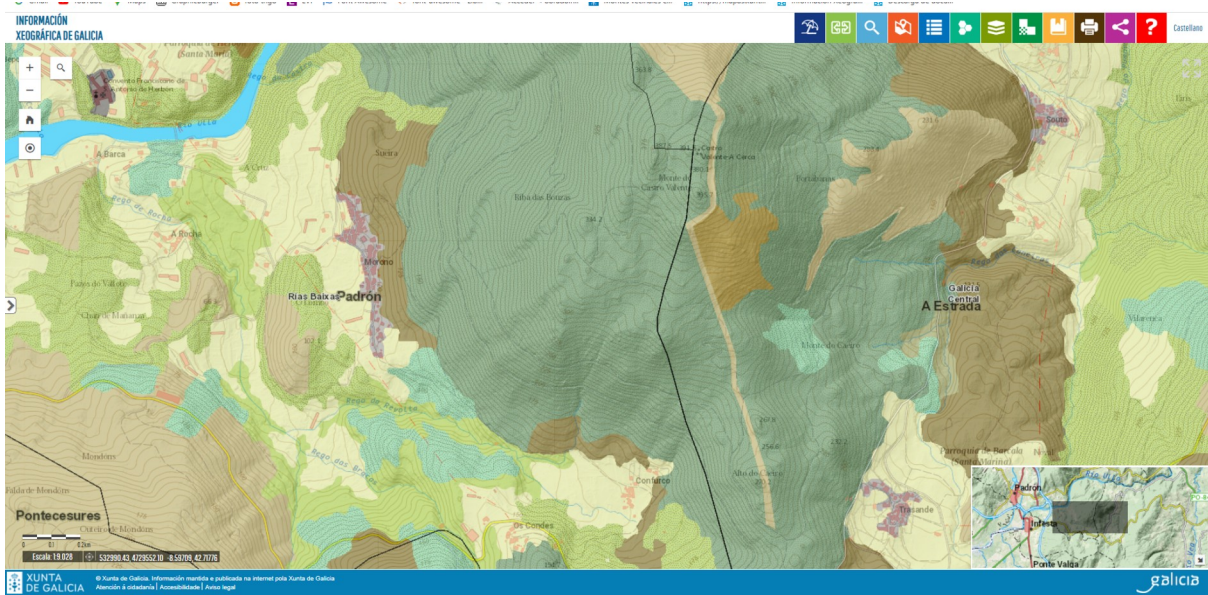
Anexo I: Mapa elaborado no QGIS 3.260



Anexo II: Mapa de montes veciñais



Anexo III: Mapa de ocupación do solo SIOSE 2014. Información xeográfica de Galicia



Anexo IV: Mapa elaborado no QGIS CLOUD free. Mapa satélite

